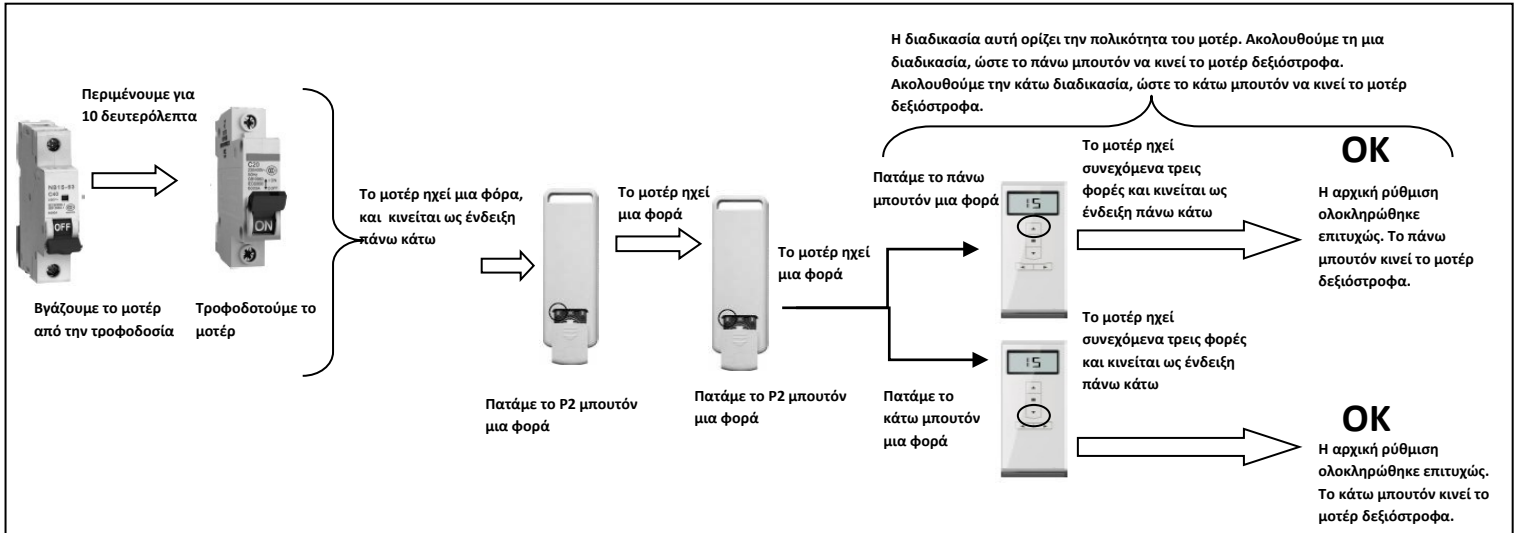
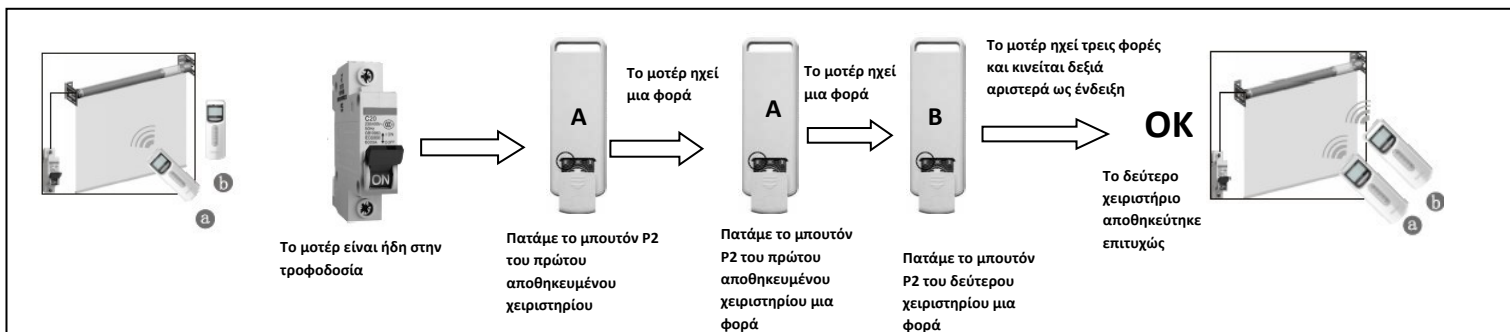


ΠΡΟΓΡΑΜΑΤΙΣΜΟΣ ΠΟΛΥΚΑΝΑΛΟΥ ΧΕΙΡΙΣΤΗΡΙΟΥ PRE-15 TIMER

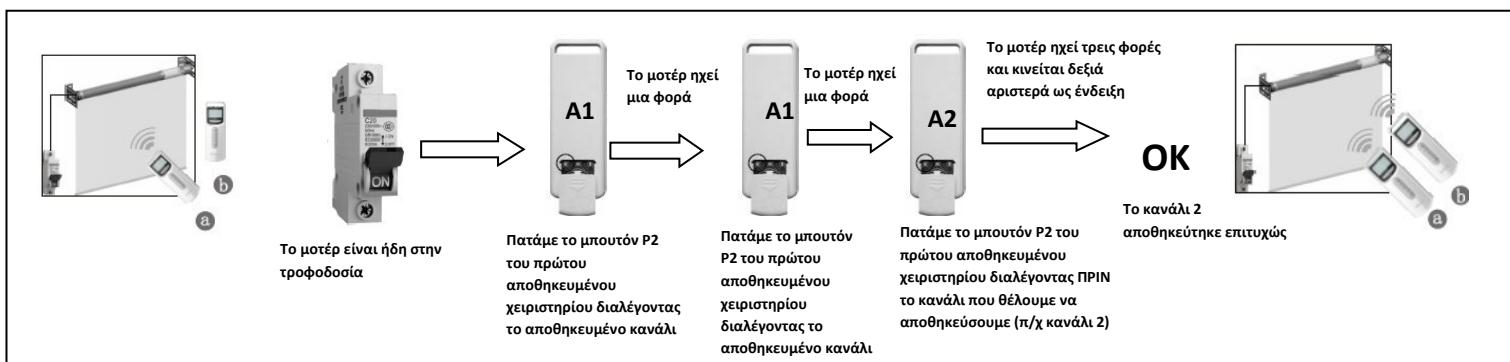
1. Προγραμματισμός 1ου αρχικού χειριστήριου



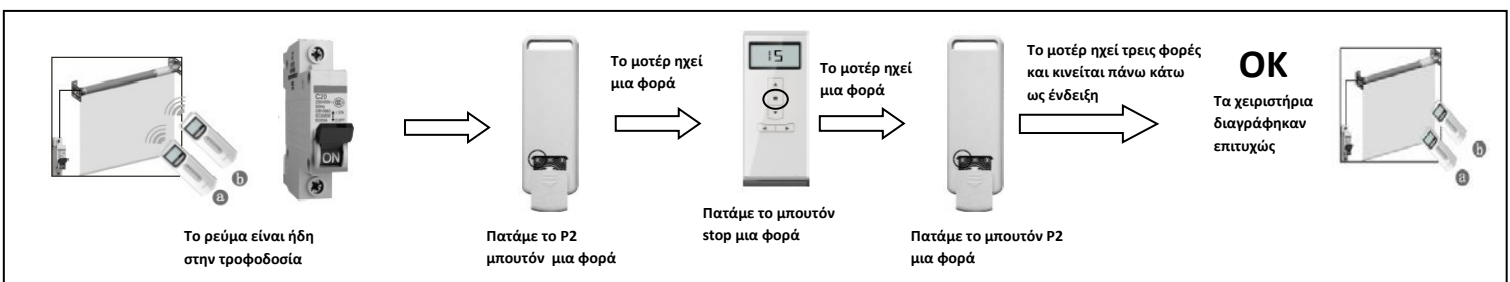
2. Προσθήκη Επιπλέον Χειριστηρίων (διατηρούμε το ίδιο κανάλι με το αρχικό χειριστήριο)



3. Αποθήκευση Διαφορετικών Καναλιών σε 1 χειριστήριο

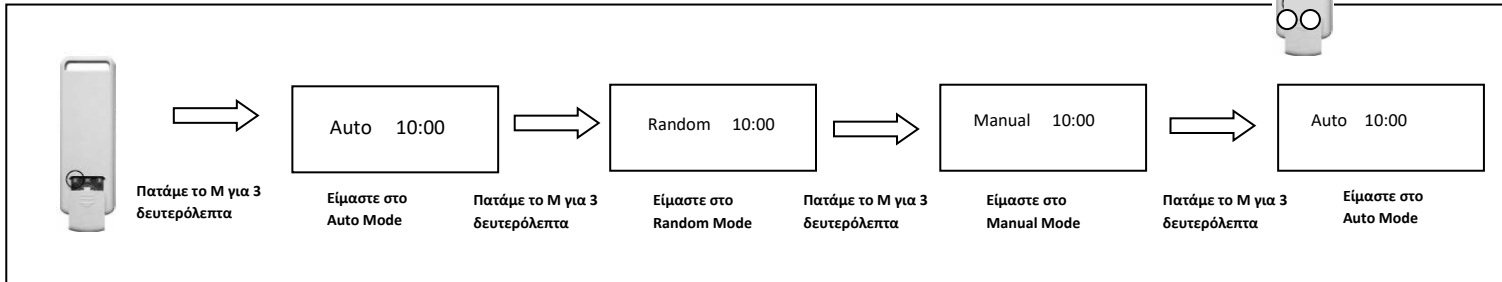


4. Διαγραφή χειριστηρίων

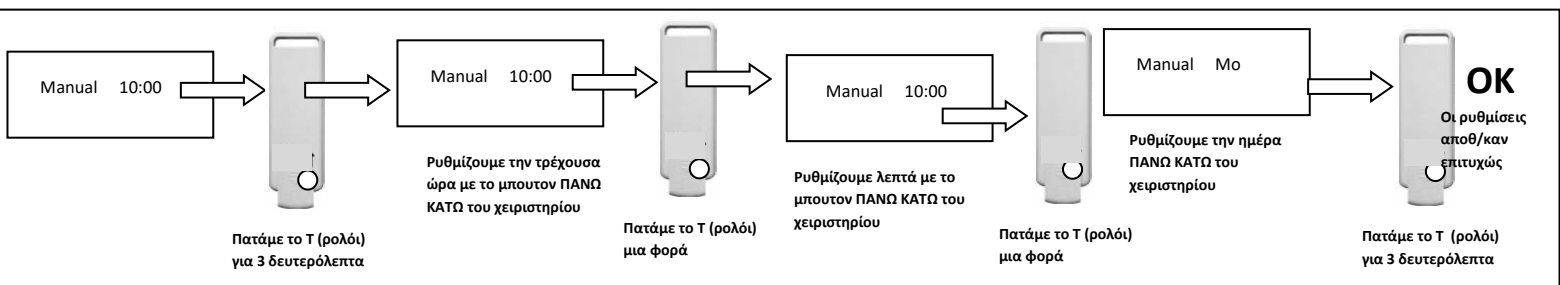


!!! Για διαγραφή όλων των σεναρίων πατάμε το P2 για παραπάνω από 15 δευτερόλεπτα

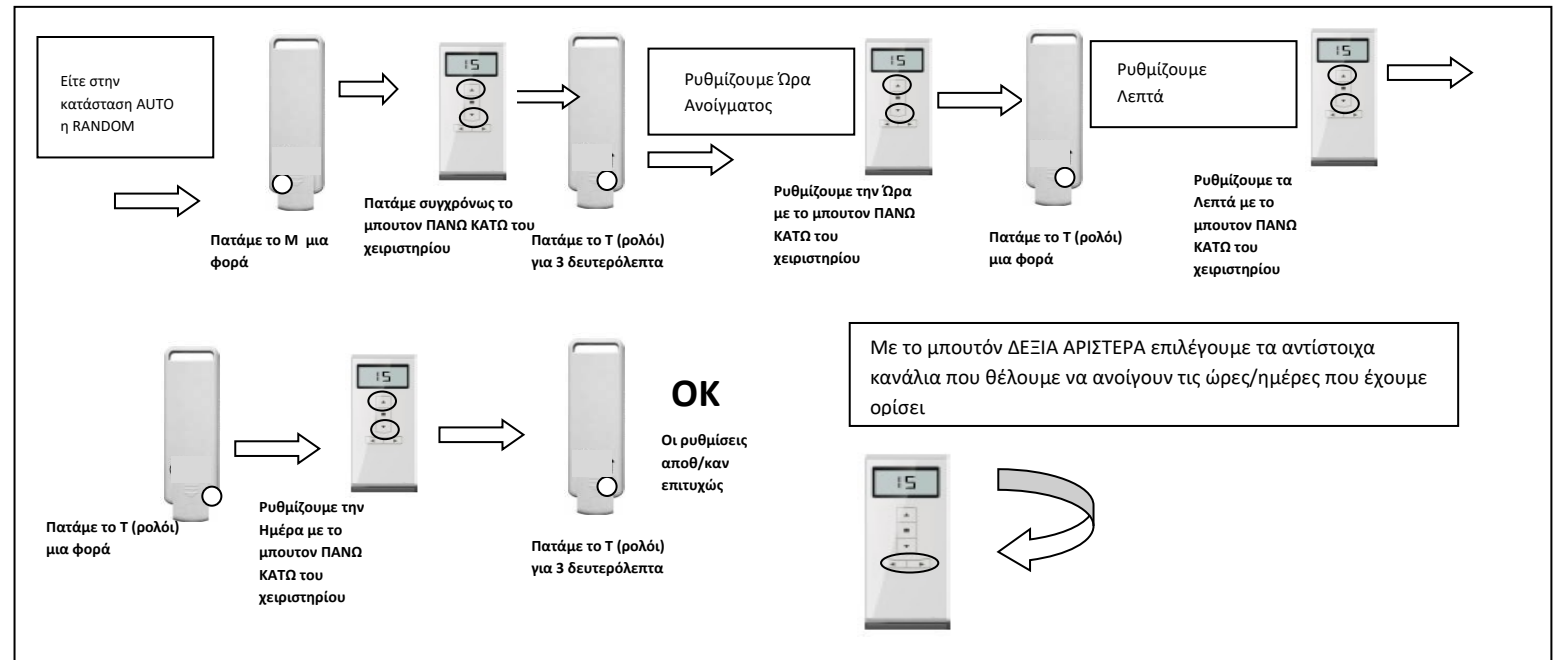
5. Επιλογή Κατάστασης



6. Ρύθμιση Τρέχουσας Ώρας και Εβδομάδας



7. Ρύθμιση Ώρας και Εβδομάδας Ανοίγματος



8. Ρύθμιση Ώρας και Εβδομάς Κλεισίματος => Ακολουθούμε εκ νέου την παραπάνω διαδικασία επιλέγοντας την κατάσταση κλεισίματος

